



Grafikmotorn i Configura

Med Configura® 7.0 lanserades en ny grafikmotor med syftet att förbättra hanteringen av stora ritningar. För att utnyttja prestandaförbättringarna och kunna arbeta med stora ritningar fullt ut krävs en viss typ av grafikkort. Klicka på länken till våra systemrekommendationer nedan för mer information.

[Configura System Recommendations \(eng.\)](#)

Två grafiklägen

Configura kan startas i två olika grafiklägen; **enkelt grafikläge** (mjukvarurendering) eller **avancerat grafikläge** (hårdvaruaccelererad grafik). I det avancerade grafikläget kan stora ritningar hanteras på ett bättre sätt, men det krävs i gengäld mera av din dator.

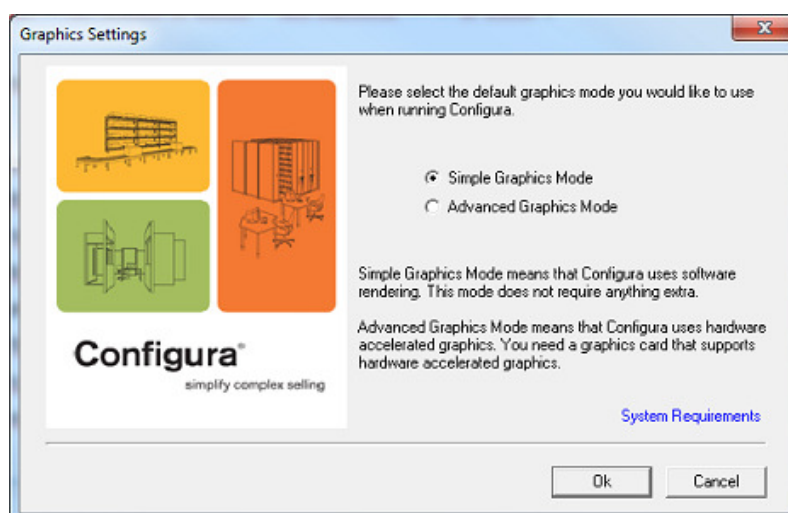
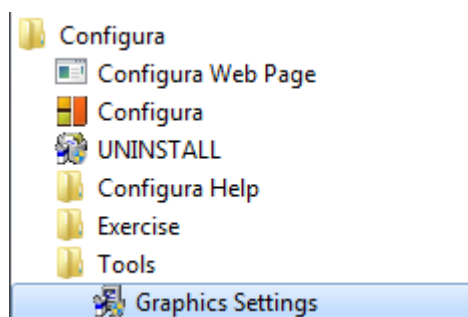
Välja grafikläge

Det fördefinierade läget kan skilja sig åt beroende på kund Anpassning, och vissa kund Anpassningar körs aldrig i avancerat grafikläge. I dessa fall kan grafikläge inte väljas.

Gör så här för att välja grafikläge:

Gå till **Start**-menyn och välj **Program**.

1. Välj **Configura**.
2. Välj **Tools**.
3. Välj **Graphics Settings**.
4. Svara **Yes** på frågan om du vill tillåta programmet att göra förändringar på din dator.
5. Välj vilket grafikläge som ska vara förinställt och användas varje gång Configura startas.
6. Klicka på **OK**.





Automatiskt test

När Configura startas i avancerat grafikläge så genomförs ett automatiskt test av din dator, för att kontrollera att den kan köra avancerat grafikläge. Testet genererar ett av tre möjliga resultat:

Ja – Din dator uppfyller kraven för att kunna köra avancerat grafikläge.

Varning – Din dator uppfyller kraven men med vissa reservationer. Du kan köra avancerat grafikläge men eventuellt med något sämre kvalitet.

Nej – Din dator uppfyller inte kraven för att köra avancerat grafikläge, vilket t.ex. kan bero på att den har fel operativsystem eller ett grafikkort som inte stöds. Om du ändå vill köra avancerat grafikläge, uppdatera datorn enligt [systemrekommendationerna](#).